



Îf

KX Rain RO

Ce este KX-Rain?

KX-Rain este o aplicație web care oferă date istorice despre precipitații pentru orice locație aleasă. Poți vizualiza informații despre cantitățile de ploaie din ultimul an, inclusiv totalul zilnic al precipitațiilor și cantitatea acumulată de-a lungul anului. Aplicația oferă, de asemenea, un widget cu date despre ploaia curentă, care arată precipitațiile în desfășurare în zona selectată.

Cine folosește KX-Rain?

KX-Rain este folosit de fermieri, consultanți agricoli și alți profesioniști din domeniul agricol care au nevoie de informații meteorologice de nădejde, în special despre ploi, pentru a lua decizii mai bune.

De unde provin datele din KX Rain?

Baza de date din KX Rain provine de la compania GeoSphere.

KX-Rain își obține datele de la doi furnizori principali: **GeoSphere** Austria pentru datele de precipitații specifice Austriei și **Open-Meteo** pentru o acoperire mai largă în Europă în România și în Ungaria. Aceste surse asigură date precise și de nădejde despre precipitații, ajutând utilizatorii să acceseze informații detaliate despre istoricul vremii.

GeoSphere Austria este principalul furnizor de date meteorologice și seismologice din Austria. O rețea densă de măsurători furnizează date esențiale pentru prognozele meteo, cercetările climatice și monitorizarea cutremurelor. Rețelele de măsurători ale GeoSphere Austria oferă date precise pentru vreme, climă și cutremure. www.geosphere.at

Open-Meteo este un API de meteorologie de înaltă performanță care oferă acces gratuit la date meteorologice globale. Serviciul său rapid și ușor de utilizat furnizează istoric de informații, informații curente și prognoze despre vreme, sprijinind aplicațiile în cercetarea climatică, monitorizarea mediului și industriile dependente de vreme. <https://open-meteo.com/>

Ce este rețeaua meteorologică și cât de mare este aceasta?

Rețeaua de măsurători meteorologice a **GeoSphere Austria** respectă standardele internaționale de calitate ale Organizației Meteorologice Mondiale (WMO) și constituie coloana vertebrală a prognozelor meteo, produselor climatice și cercetărilor climatice. Cu aproximativ **280 de stații meteorologice** care acoperă toate regiunile climatice și altitudinile din Austria, aceasta asigură disponibilitatea datelor meteorologice precise în timp real. Majoritatea stațiilor sunt stații meteorologice semi-automate (TAWES), care înregistrează elemente meteorologice de bază, precum temperatura, umiditatea, precipitațiile și viteza vântului.

Stații de măsurare în Austria (vizualizare hartă) www.geosphere.at

Open-Meteo nu operează o rețea meteorologică fizică. În schimb, aceasta reunește și procesează date din multiple surse independente, inclusiv servicii naționale de meteorologie, observații din satelit și modele numerice de prognoză meteorologică. Unele dintre sursele sale principale de date includ:

- **ECMWF (Centrul European pentru Prognoze Meteorologice pe Termen Mediu)**
- **NOAA (Administrația Națională Oceanică și Atmosferică, SUA)**
- **DWD (Serviciul Meteorologic German, Germania)**
- **Météo-France (Franța)**
- **UK Met Office (Biroul Meteorologic al Regatului Unit)**

Deoarece **Open-Meteo** se bazează pe aceste seturi extinse de date globale și regionale, oferă acoperire pentru aproape orice locație din lume. Dimensiunea „rețelei” sale depinde de modelele de bază și stațiile de observație menținute de aceste organizații meteorologice oficiale.

<https://open-meteo.com/>

Cât de des sunt transmise valorile măsurate de la stații?

Aceste măsurători sunt transmise la fiecare 5 - 10 minute la sediul central din Viena, unde sunt verificate pentru completitudine și plauzibilitate. Datele verificate sunt apoi integrate în baze de date și puse la dispoziție pentru prognoze meteo, studii climatice și aplicații economice.

Open-Meteo nu operează stații meteorologice proprii, ci reunește date din diverse surse oficiale meteorologice și le furnizează printr-un API unificat. Frecvența actualizării valorilor măsurate depinde de sursa originală. Valorile precipitațiilor și vremea curentă utilizează date aproape în timp real (de obicei actualizate la fiecare 15 minute - 1 oră, în funcție de sursa respectivă).

Cum îmi setez locația?

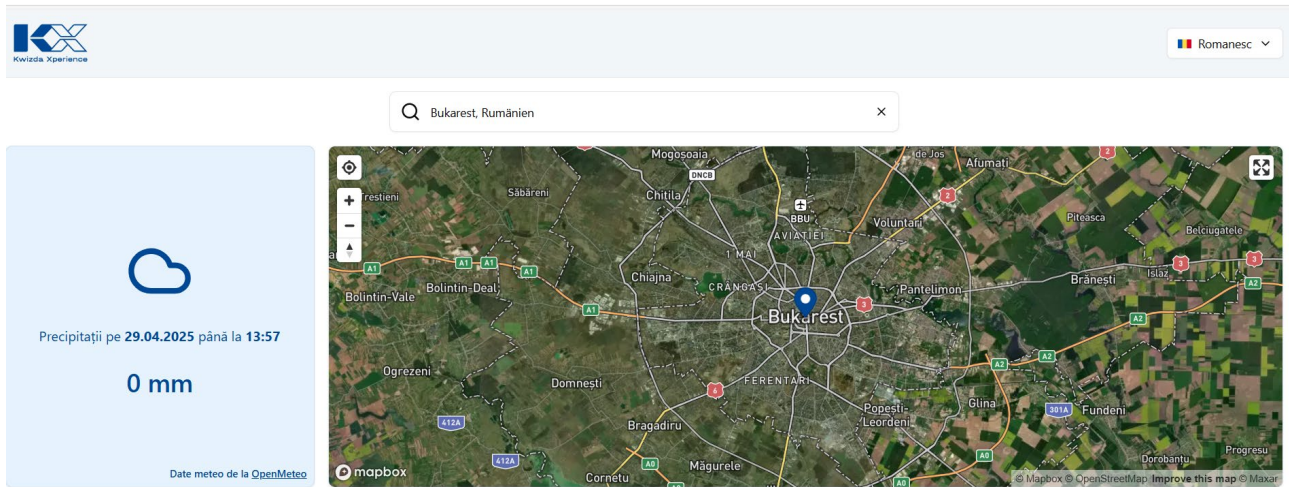
Poți seta locația ta în două moduri:

- **Bara de căutare:** Pur și simplu tastează locația ta în bara de căutare pentru a o găsi și selecta.
- **Hartă:** Dă clic pe hartă pentru a selecta locația dorită.

În plus, dacă i se acordă permisiunea, aplicația poate detecta automat locația ta prin intermediul browserului.

În funcție de locația ta, poți vedea un pătrat albastru dacă cauți date din interiorul sau din apropierea

Austriei. Pătratul albastru se numește *bounding box* și indică zona din care sunt preluate măsurătorile. Acesta este afișat doar pentru datele meteorologice provenite de la GeoSphere.



<https://rain.kx-digital.com/>

Ce voi vedea în KX Rain?

În KX-Rain vei vedea:

- **Widget pentru precipitații curente:** Afișează cantitatea de precipitații actuală în locația selectată.
- **Grafic pentru precipitații zilnice:** Un grafic care arată datele zilnice privind precipitațiile din ultimul an, în funcție de locația selectată.
- **Grafic liniar pentru evaluarea anuală:** Un grafic liniar care arată cantitatea totală de precipitații acumulate în ultimul an. În acest grafic poți compara și precipitațiile dintre doi ani.

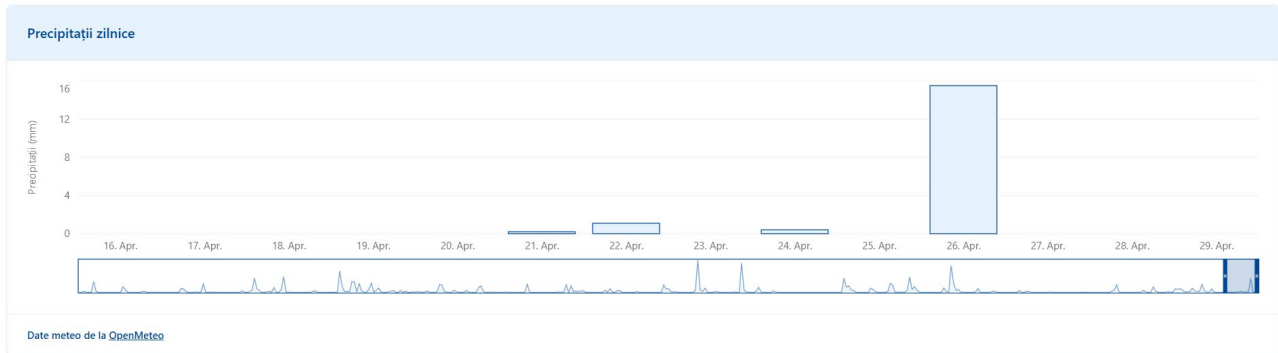
Ce pot vedea în grafice și ce pot face în grafice?

Grafic pentru precipitații zilnice: Acest grafic afișează cantitatea de precipitații pentru fiecare zi din ultimul an. Te ajută să urmărești tiparele de ploaie la nivel zilnic.

Bară interactivă pentru intervalul de timp: Sub grafic, vei vedea o reprezentare a precipitațiilor pe parcursul anului împreună cu o bară ajustabilă. Aceasta îți permite să ajustezi și să controlezi intervalul de timp pe care vrei să-l explorezi. Poți face zoom pe anumite perioade și să alegi cât de multă informație dorești să fie afișată în graficul de sus.

Grafic liniar pentru precipitații acumulate: Acest grafic arată cantitatea totală de precipitații cumulate pe parcursul unui an. Poți compara precipitațiile din doi ani diferiți pentru a analiza tendințele.

În ambele grafice, poți plasa cursorul deasupra punctelor de date pentru a vedea informații mai detaliate.



<https://rain.kx-digital.com/>



<https://rain.kx-digital.com/>